



バックアップ

再生画面からのバックアップ PC LD

再生画面上から録画データのバックアップをとることができます。

バックアップ方法は、USB（ローカルディスプレイ）、PC、SMBモードの3種類があります。



説明動画はコチラ

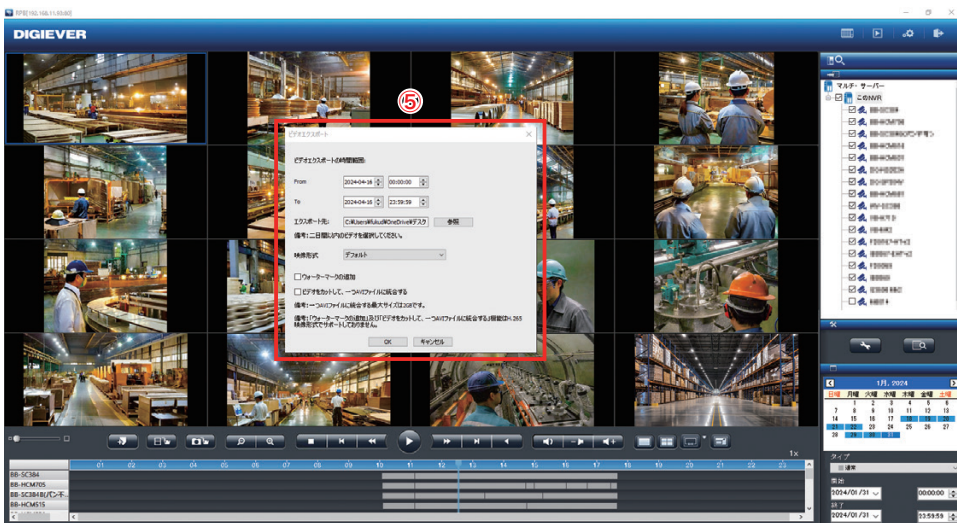


録画データのバックアップ手順

- ①録画再生と同様に、エクスポートしたいカメラに✓を入れてください。
- ②カレンダーで日付を選択してください。
- ③バックアップを行いたい時間を選択してください。
- ④「映像のエクスポート」をクリックしてください。
※カメラ台数は、最大16台まで選択・バックアップ可能です。
- ⑤左の画面が表示されたら、日時を指定、エクスポート先を選択し、OKボタンをクリックしてください。

※OKボタンを押した後、「NVR PlayerとNVR Checkをダウンロードしますか」という表示が出ますので、「はい」を選択してください。再生プレイヤー等も同時にダウンロードされます。

※再生中に「映像のエクスポート」を押した場合、左画面の赤枠内のようなメッセージは表示されず、再生時に指定した日時でバックアップ動作を開始します。



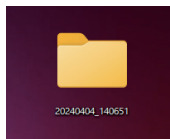
※※※ バックアップに関するご注意 ※※※

バックアップは、指定した区分の5分ファイル（生成されたレコーダー内部のファイル）を取得する構造のため、指定された何分秒の範囲のバックアップはできません。

「ビデオをカットして、1つのAVIファイルに結合する」のオプションを選択することで、何分何秒までのバックアップをとることができますが、LISTファイルを使用してバックアップされた複数台のカメラの同時再生はできません。バックアップされたデータを直接参照し、1台ずつ再生を行う必要があります。

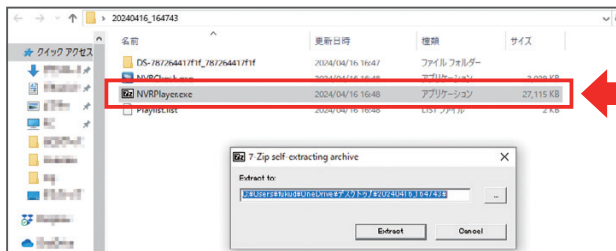
バックアップデータの再生方法

①バックアップしたデータフォルダをクリックします。

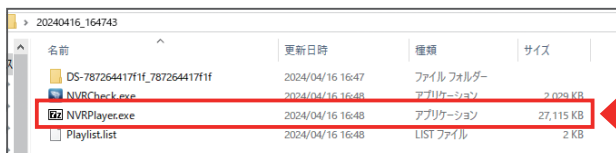


②NVR Player をクリックして、プレイヤーを展開します。

※展開先を指定して展開してください。

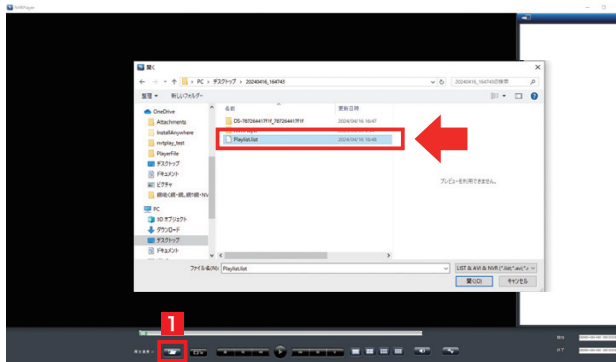


③展開した NVR Player フォルダをクリックしてフォルダを開いた後、NVRplayer.exe をクリックし、再生ソフトウェアを起動してください。



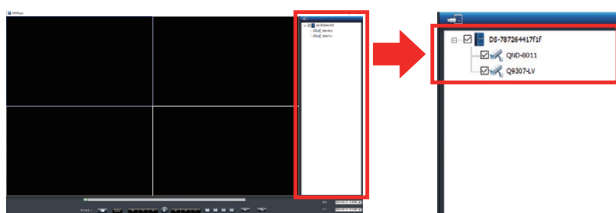
④ソフトウェアを起動した後、アイコン (1) をクリックして Playlist.list を選択します。

※ Playlist.list ファイルは、データフォルダ直下にあります。

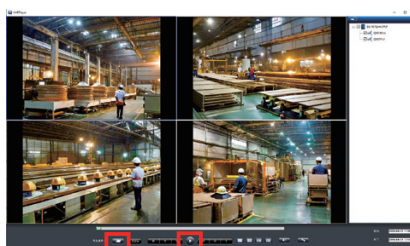


⑤再生したいカメラを選択してください。

※ 16 台まで選択/同時再生可能



⑥再生ボタンを押すと再生が始まります。



再生ボタン

スナップショットボタン

※スナップショットボタンを押すと、画像のスナップショットを取得できます。

※専用のプレイヤーにて再生を行う必要があります。 ※汎用のプレイヤーを使用する場合は、デコーダーを入れてください。