

# DIGISTOR 簡易操作ガイド 【PC版】

ver 3.1.0.8x / 5.1.0.8x / 6.1.0.8x

01

ログイン

02

モニタリング

03

録画再生

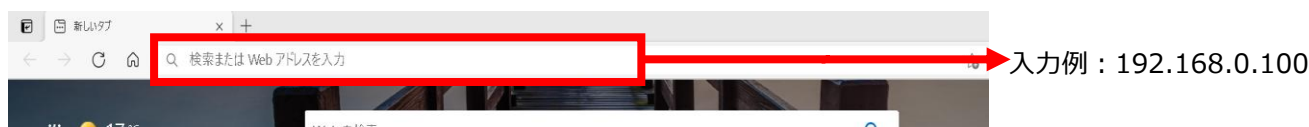
04

バックアップ

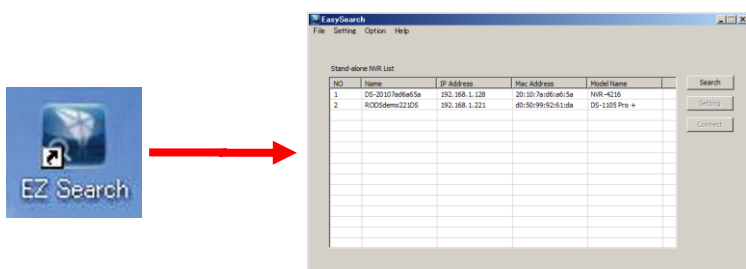
05

バックアップ  
データの再生

■ **IPアドレスが分かっている場合** : ブラウザ (Edge) のアドレスバーにIPアドレスを入力します。

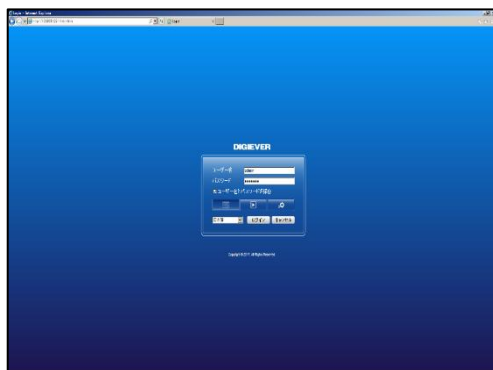


■ **IPアドレスが分からない場合** : EZ Searchを起動してネットワーク上のNVRを検索します。



接続したいNVRを選択して、「接続」をクリックします。

※初期状態ではDHCPに設定されています。  
DHCPサーバが存在しない環境下では「192.168.1.245」がNVRに付与されています。  
EZ SearchでNVRが表示されない場合は、上記IPアドレスをアドレスバーに入力して下さい。



■ **接続に成功するとログイン画面が表示されます。**

- ①管理者名 (ユーザー名) とパスワードを入力します。
  - ②「ログイン」をクリックするとログインします。
- ※言語が英語などになっている場合は、「日本語」を選択してください。

**ユーザー名・パスワードについて**

初期のユーザー名・パスワードは以下の通りです。

**【ユーザー名】 admin 【パスワード】 Admin123**

変更は「設定」ページから行えますが、忘れないようにメモをお取りください。  
ユーザー名 ( ) パスワード ( )

■ **ログインするとモニタリング画面が表示されます。**



※ログイン時に「ソフトウェアのインストール」を求められる場合があります。



その際は、ダウンロードされたファイルをクリック→ソフトウェアのインストールを行ってください。

# DIGISTOR 簡易操作ガイド 【PC版】

ver 3.1.0.8x / 5.1.0.8x / 6.1.0.8x

01  
ログイン

02  
モニタリング

03  
録画再生

04  
バックアップ

05  
バックアップ  
データの再生

## モニタリング画面

画面右上の「モニタリングアイコン」をクリックすると、モニタリング画面に移行します。



**「カメラリスト」**  
登録されたカメラの  
一覧が表示されます。

**「イベント通知」  
アイコン**  
クリックすると最新の  
イベントが表示され  
ます。

**「プリセット・PTZ  
コントロール」ボタン**  
PTZ操作が行えます。

**「デジタルズーム」ボタン**  
+/-をクリックすると、電子  
ズームアウト・インができます。

**「カメラの表示/非表示」  
ボタン**  
登録されているカメラの表示  
を切り替えることができます。  
(表示/非表示)

**「分割表示」ボタン**  
シングル / 4分割 / 9分割 / 12分割 / 16分割 等の選択、  
全画面表示 / シーケンシャルモード / ページ数変更  
※N×Nの▼をクリックすると、1×2(2×1)/2×3 / 5×5  
(25分割)などの多画面が選択できます。

## ■ レイアウトの変更

各カメラの表示画面のレイアウトはドラッグ&ドロップすることで変更が可能です。

※画面上にマウスをもっていき、ドラッグすることで入れ替えを行います。



**カメラ1とカメラ4を入れ替え  
※ドラッグ&ドロップ**



**表示が入れ替わりました。**

# DIGISTOR 簡易操作ガイド 【PC版】

ver 3.1.0.8x / 5.1.0.8x / 6.1.0.8x

01  
ログイン

02  
モニタリング

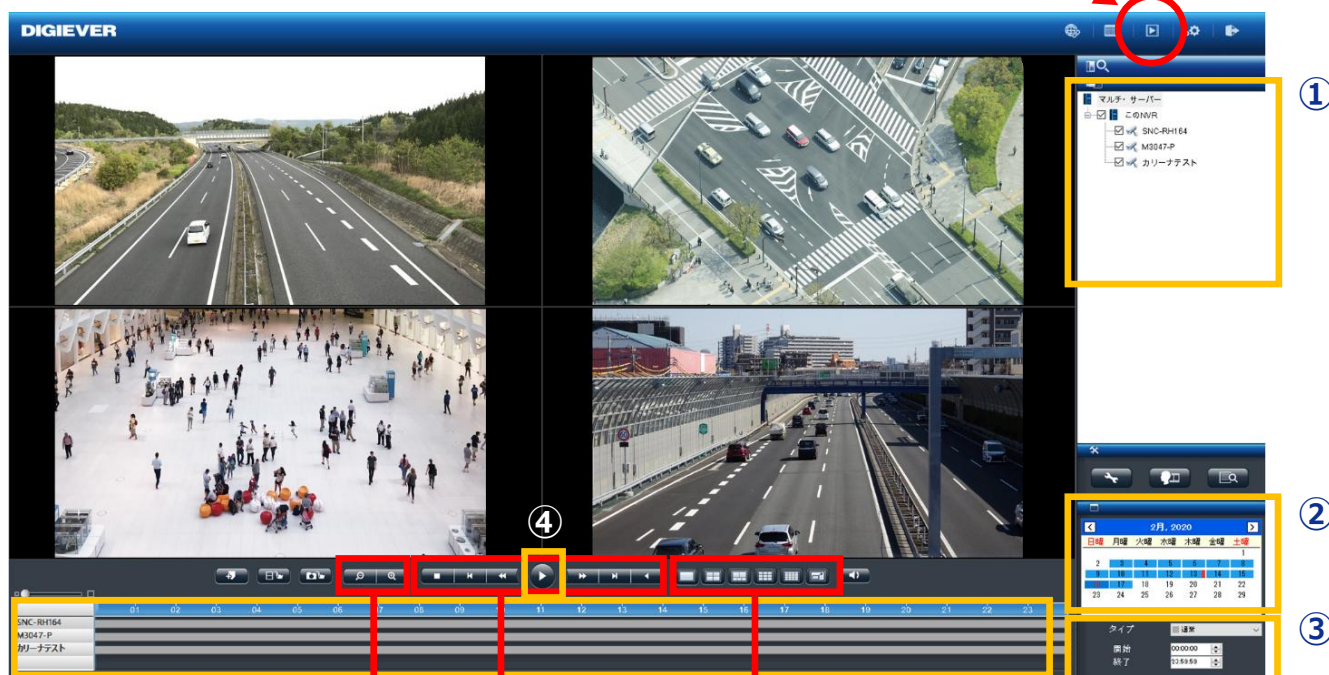
03  
録画再生

04  
バックアップ

05  
バックアップ  
データの再生

## 録画再生画面

画面右上の「再生アイコン」をクリックすると、再生画面に移行します。



④ 「デジタルズーム」ボタン  
+/-をクリックすると、電子  
ズームアウト・インができます。

④ 「再生」バー  
停止 / コマ戻し / 巻き戻し / 再生 / 早送り / コマ送り / 逆再生ボタンの  
操作が行えます

⑤ 「分割表示」ボタン  
シングル / 4分割 / 9分割 / 16分割 / 全画面表示

⑤ タイムラインバー

### ■ 録画再生の手順

- ①カメラリストからカメラを選択
- ②カレンダーから日付を選択
- ③時間範囲（開始時間と終了時間）の決定  
※入力がない場合は選択された日付の全ての時間  
（0:00-23:59）で検索します。
- ④再生ボタンをクリックして再生を行ってください。
- ⑤タイムラインバーを動かすことで録画時間の調整  
ができます。



スナップショットボタンを押すと、録  
画データのスナップショットが取得で  
きます。



デジタルズーム（イン/アウト）  
ボタンを押すと録画映像の電子  
ズームイン・ズームアウトを行  
います。

# DIGISTOR 簡易操作ガイド 【PC版】

ver 3.1.0.8x / 5.1.0.8x / 6.1.0.8x

01

ログイン

02

モニタリング

03

録画再生

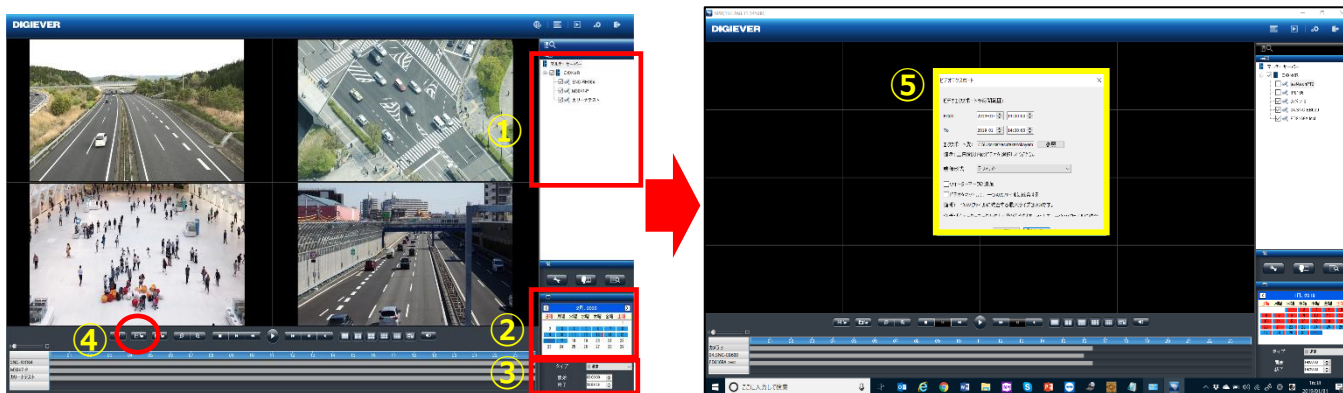
04

バックアップ

05

バックアップ  
データの再生

## 録画データのバックアップ



### ■ 録画データのバックアップの手順

- ① 録画再生と同様にエクスポートしたいカメラを☑。
- ② カレンダーで日時を選択。
- ③ バックアップを行いたい時間を選択。
- ④ 映像のエクスポートをクリックします。※カメラ台数は最大16台まで選択・バックアップ可能です。
- ⑤ 右(上)の画面が表示されたら日時の指定、エクスポート先を選択し、OKボタンを押してください。  
※OKボタンを押した後、「NVRplayerとNVRCheckをダウンロードしますか?」という表示が出るので、「はい」を押してください。再生プレイヤー等も同時にダウンロードします。  
 ※再生中に「映像のエクスポート」を押した場合、右画面の黄色枠内のようなメッセージは表示されず、再生時に指定した日時でバックアップ動作を開始します。

※バックアップは、指定した区間の5分ファイル（生成されたレコーダー内部のファイル）を取得する構造のため、指定された何分秒の範囲のバックアップはできません。

“ビデオをカットして、1つのAVIファイルに統合する”のオプションを選択することで、何分何秒までのバックアップをとることができますが、LISTファイルを使用してのバックアップされた複数台のカメラの同時再生はできません。バックアップされたデータを直接参照し、1台ずつ再生を行う必要があります。

# DIGISTOR 簡易操作ガイド 【PC版】

ver 3.1.0.8x / 5.1.0.8x / 6.1.0.8x

01

ログイン

02

モニタリング

03

録画再生

04

バックアップ

05

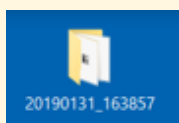
バックアップ  
データの再生

## ■バックアップデータの再生方法

※専用のプレイヤーにて再生を行う必要があります。

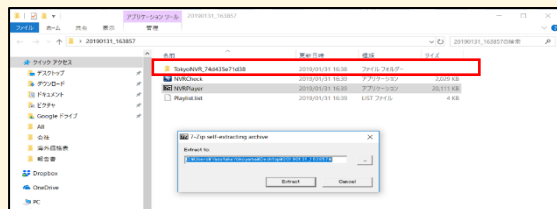
※汎用のプレイヤーを使用する場合は、「デコーダー」をPCに入れてください。

①



バックアップしたデータフォルダをクリックします。

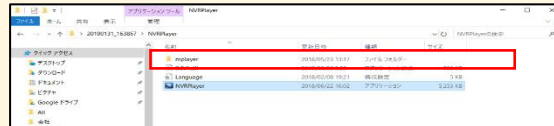
②



NVRPlayerをクリックして、プレイヤーを展開します。

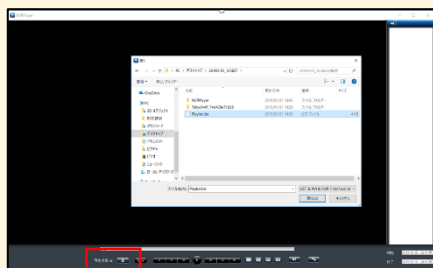
※展開先を指定して、展開を行ってください。

③



展開を行ったNVRplayerフォルダをクリックし、NVRplayer.exeをクリック、再生ソフトウェアを起動してください。

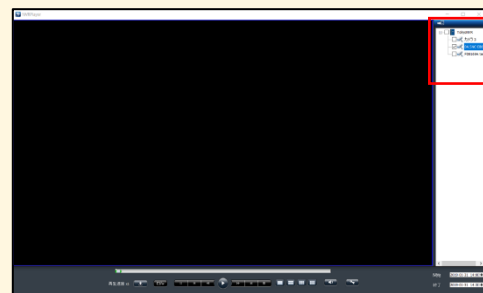
④



ソフトウェアを起動後、上記のアイコンをクリックして、Playlist.listを選択。

※“Playlist.list”ファイルは、データフォルダ直下にあります。

⑤



再生をしたいカメラを選択してください。

※16台まで選択し同時再生可能

⑥



再生ボタンを押すと再生が始まります。



また、スナップショットボタンを押すと画像のスナップショットが取得できます。