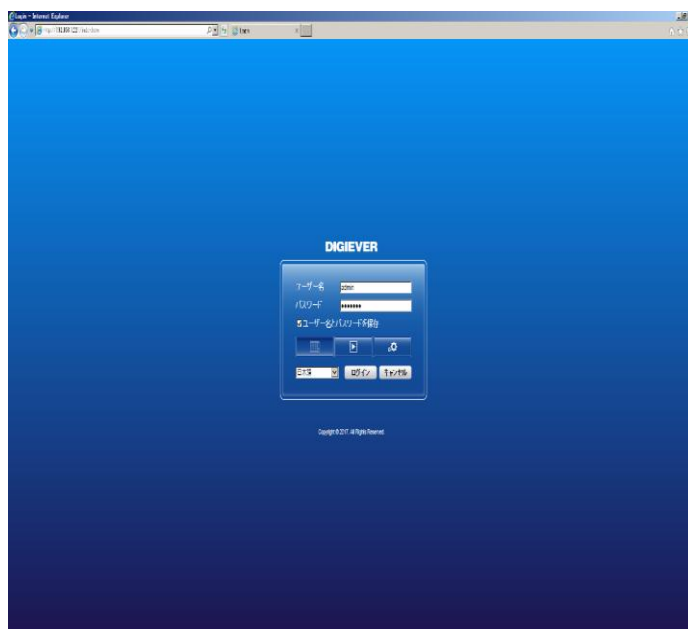


DIGISTOR 簡易操作ガイド 【LD版】

ver 3.1.0.8x / 5.1.0.8x / 6.1.0.8x

01
ログイン02
モニタリング03
録画再生04
バックアップ05
バックアップ
データの再生

■ ログイン画面



- ① 言語が英語などになっている場合は、「日本語」を選択してください。
- ② 管理者名（ユーザー名）とパスワードを入力します。
- ③ 「ログイン」をクリックすると、ログインします。

— ユーザー名・パスワードについて —

初期のユーザー名・パスワードは以下の通りです。

【ユーザー名】 admin 【パスワード】 Admin123

ユーザー名/パスワードの変更は「設定」ページから行えます。忘れないようにメモをお取りください。

ユーザー名 ()

パスワード ()

■ ログインすると、モニタリング画面が表示されます。



DIGISTOR 簡易操作ガイド 【LD版】

ver 3.1.0.8x / 5.1.0.8x / 6.1.0.8x

01
ログイン

02
モニタリング

03
録画再生

04
バックアップ

05
バックアップ
データの再生

モニタリング画面

画面右上の「モニタリング」をクリックすると、モニタリング画面に移行します。

「カメラリスト」
登録されたカメラの一覧が表示されます。

「イベント通知」アイコン
クリックすると最新のイベントが表示されます。

「プリセット・PTZコントロール」ボタン
PTZ操作が行えます。

「デジタルズーム」ボタン
+/-をクリックすると、電子ズームアウト・インができます。

「カメラの表示/非表示」ボタン
登録されているカメラの表示を切り替えることができます。(表示/非表示)

「分割表示」ボタン
シングル / 4分割 / 9分割 / 12分割 / 16分割 等の選択、
全画面表示 / シーケンシャルモード / ページ数変更
※N×Nの▼をクリックすると、1×2(2×1)/2×3 / 5×5 (25分割)などの多画面が選択できます。

■ レイアウトの変更

各カメラの表示画面のレイアウトはドラッグ&ドロップすることで変更が可能です。

※画面上にマウスをもっていき、ドラッグすることで入れ替えを行います。



カメラ1とカメラ4を入れ替え
※ドラッグ&ドロップ



表示が入れ替わりました。

DIGISTOR 簡易操作ガイド 【LD版】

ver 3.1.0.8x / 5.1.0.8x / 6.1.0.8x

01
ログイン

02
モニタリング

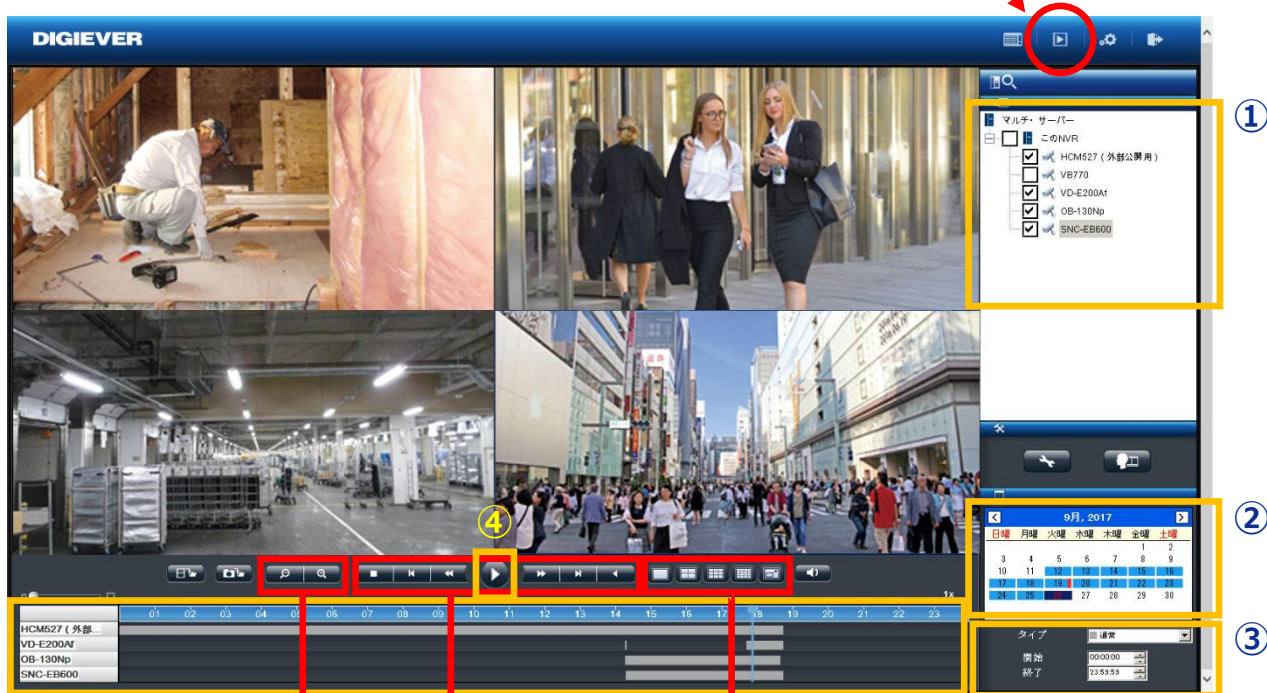
03
録画再生

04
バックアップ

05
バックアップ
データの再生

録画再生画面

画面右上の「再生アイコン」をクリックすると、再生画面に移行します。



④ 「デジタルズーム」ボタン
+/-をクリックすると、電子
ズームアウト・インができます。

⑤ 「再生」バー
停止 / コマ戻し / 巻き戻し / 再生 / 早送り / コマ送り / 逆再生ボタンの
操作が行えます

⑤ 「分割表示」ボタン
シングル / 4分割 / 5分割 / 全画面表示

③ タイムラインバー

■ 録画再生の手順

- ①カメラリストからカメラを選択
- ②カレンダーから日付を選択
- ③時間範囲（開始時間と終了時間）の決定
※入力がない場合は選択された日付の全ての時間
(0:00-23:59) で検索します。
- ④再生ボタンをクリックして再生を行ってください。
- ⑤タイムラインバーを動かすことで録画時間の調整
ができます。



スナップショットボタンを押すと、録
画データのスナップショットが取得で
きます。



デジタルズーム（イン/アウト）
ボタンを押すと録画映像の電子
ズームイン・ズームアウトを行
います。

DIGISTOR 簡易操作ガイド 【LD版】

ver 3.1.0.8x / 5.1.0.8x / 6.1.0.8x

01
ログイン

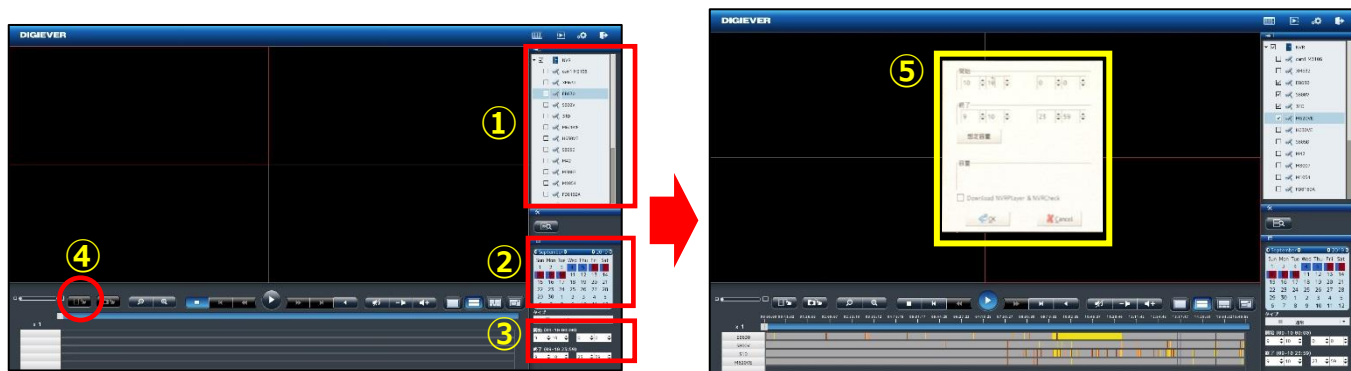
02
モニタリング

03
録画再生

04
バックアップ

05
バックアップ
データの再生

録画データのバックアップ



■ 録画データのバックアップの手順

- ① 録画再生と同様にエクスポートしたいカメラを☑。
- ② カレンダーで日時を選択。
- ③ バックアップを行いたい時間を選択。
- ④ 映像のエクスポートをクリックします。
※USBを差し込むとそのアイコンがハイライトされ、コピーできるようになります。
- ⑤ 右(上)の画面が表示されたら日時の指定、[Download NVRPlayer & NVRCheck]の項目に☑を入れ、OKボタンを押してください。
※[Download NVRPlayer & NVRCheck]の項目に☑を入れることで、再生プレイヤー等も同時にダウンロードします。

■ ローカル・ディスプレイでのバックアップ

本体前面のUSB差込口にUSBメモリを差し込みます。USBメモリが認識されると、前面USB差込口上のランプが緑に点灯します。

※USBメモリは、あらかじめFAT32でフォーマットすることを推奨します。



※バックアップは、指定した区間の5分ファイル（生成されたレコーダー内部のファイル）を取得する構造のため、指定された何分秒の範囲のバックアップはできません。

DIGISTOR 簡易操作ガイド 【LD版】

ver 3.1.0.8x / 5.1.0.8x / 6.1.0.8x

01

ログイン

02

モニタリング

03

録画再生

04

バックアップ

05

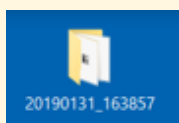
バックアップ
データの再生

■バックアップデータの再生方法

※専用のプレイヤーにて再生を行う必要があります。

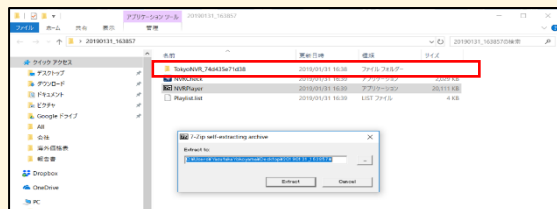
※汎用のプレイヤーを使用する場合は、Digi-DecordをPCに入れてください。

①



バックアップを行ったUSBをPCに接続し、データフォルダをクリックします。

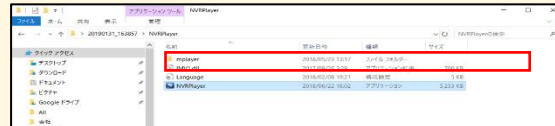
②



NVRPlayerをクリックして、プレイヤーを展開します。

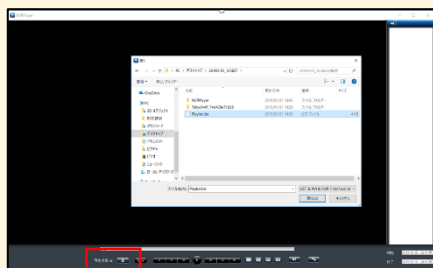
※展開先を指定して、展開を行ってください。

③



展開を行ったNVRplayerフォルダをクリックし、NVRplayer.exeをクリック、再生ソフトウェアを起動してください。

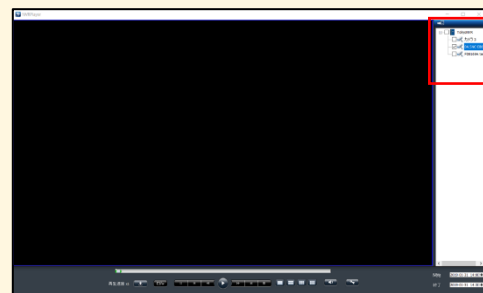
④



ソフトウェアを起動後、上記のアイコンをクリックして、Playlist.listを選択。

※“Playlist.list”ファイルは、データフォルダ直下にあります。

⑤



再生をしたいカメラを選択してください。

※16台まで選択し同時再生可能

⑥



再生ボタンを押すと再生が始まります。



また、スナップショットボタンを押すと画像のスナップショットが取得できます。